

# Правила участия в Учебно-Симуляционном Центре:



Приходите за 15 минут до начала занятий и представьте ваше удостоверение личности для регистрации.

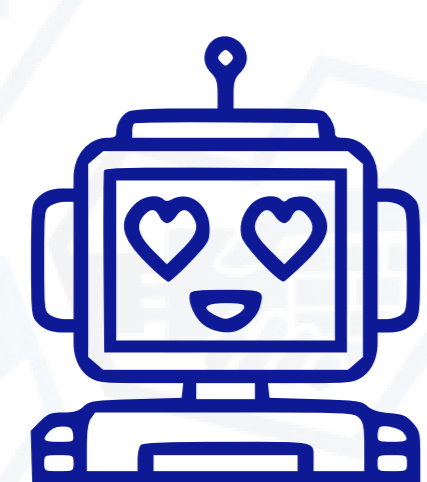


Соответствующий вид: не должно быть украшений, волосы собраны, ногти короткие.



Одежда: для участников тренинга - удобная одежда и закрытая удобная обувь.

Для студентов и врачей - медицинская форма, закрытая мягкая обувь, фонендоскоп.



Обращайтесь с роботами также аккуратно, осторожно и "с уважением" как с больными.

## Запрещено:

- ✗ Трогать компьютеры, относящиеся к роботам.
- ✗ Фотографировать центр без разрешения.
- ✗ Входить в аудиторию с едой и напитками.
- ✗ Трогать любое оборудование, кроме используемого во время занятий.
- ✗ Использовать маркеры, ручки и йодосодержащие соединения (бетадин) рядом с симуляционным оборудованием.
- ✗ Пробовать на вкус реагенты и расходные материалы.



SIMULATION CENTER  
SECHENOV UNIVERSITY  
BAKU